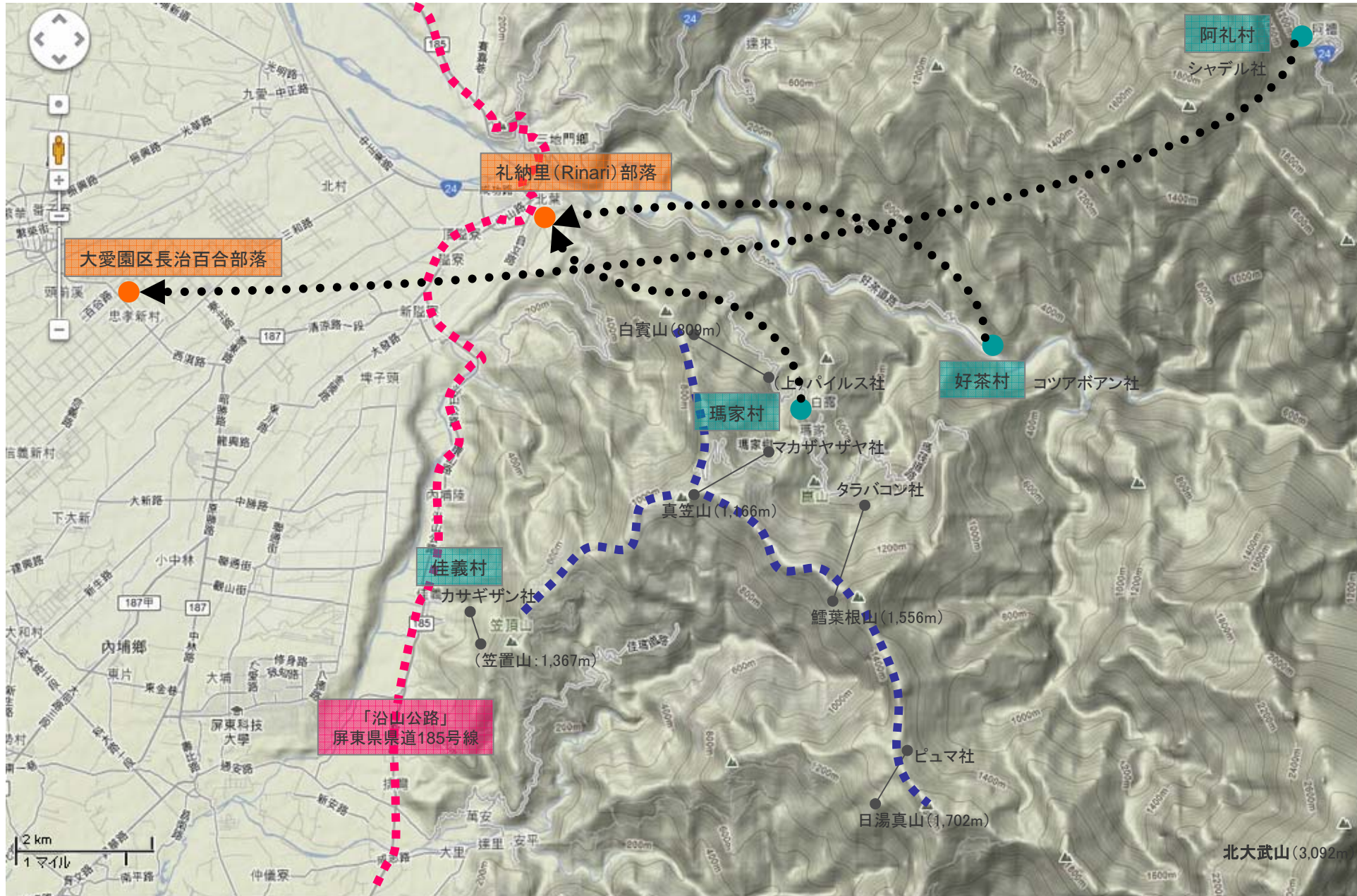


①屏東県瑪家郷付近のパイワン族現村名・日本時代旧社名・現山名との対比、②それらの中低級山の典型的な稜線登山コース、③同地域に於けるモーラコット台風以降の主な移遷村と「永久屋」位置、及び④「沿山公路」路線図



(註)好茶村、阿礼村はルカイ族集落。

作成:2013/01/19 西豊穰